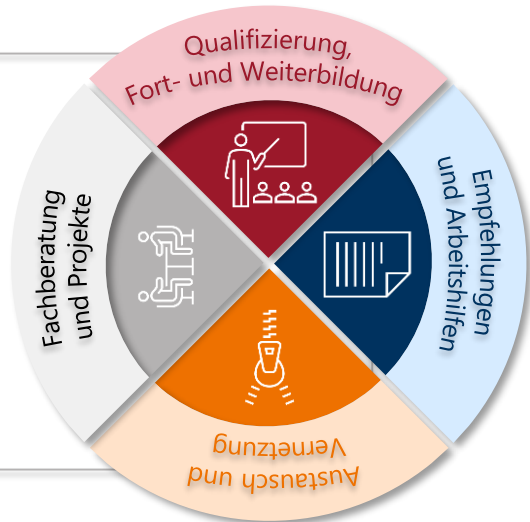


Unsere Unterstützung für die Jugendhilfeplaner:innen in den westfälisch-lippischen Jugendämtern:

- Qualifizierung, Fort- und Weiterbildung
- Empfehlungen und Arbeitshilfen
- Austausch und Vernetzung
- Fachberatung und Projekte
- u.v.m.



Forum Jugendhilfeplanung NRW

In Kooperation mit dem LVR-Landesjugendamt Rheinland
 Großstadtjugendämter: ☞ 04.11.2025 ✂ Oberhausen
 Kreisjugendämter: ☞ 06.11.2025 ✂ Düsseldorf

Starthilfe Jugendhilfeplanung

Vermittlung von fachlichen und rechtlichen Grundlagen der Jugendhilfeplanung
 ☞ 18.02., 21.02., 27.02., 04.03. und 14.03.25
 ✂ online – per ZOOM



Einsatz von KI in der Jugendhilfeplanung

Praxistipps und Einsatzmöglichkeiten
 ☞ 25. und 26.02.2025 ✂ online – per ZOOM
 oder
 ☞ 01. und 02.10.2025 ✂ online – per ZOOM

Kita-Planung

Grundlagenfortbildung für Fachkräfte, die für die (Ausbau-)Planung der Kindertagesbetreuung zuständig sind
 ☞ 08. und 09.04.2025 ✂ Münster

Einsatz von KI im Controlling

Praxistipps und Einsatzmöglichkeiten
 ☞ 10. und 11.07.2025 ✂ online – per ZOOM

Daten auswerten und darstellen in der Jugendhilfe

Für Planer:innen und Controller:innen
 ☞ 20. bis 22.08.2025 ✂ online – per ZOOM

15. Zertifikatskurs Jugendhilfeplanung NRW

In Kooperation mit dem LVR-Landesjugendamt Rheinland
 ☞ November 2025 bis Juli 2027



Ganztag zieht Kreise

Kooperative Ganztagsbildung gestalten – den Rechtsanspruch kreisweit umsetzen
 In Kooperation mit dem LVR-Landesjugendamt Rheinland
 ☞ 25.02.2025 ✂ Münster

Stammtisch „Inklusive Jugendhilfeplanung“

Profilentwicklung in einem kollegialen Setting
 ☞ 06.03., 24.06., 19.09. und 16.12.2025
 ✂ online – per ZOOM

Kita-Regionalkonferenzen

Ost/West: ☞ 06.05.2025 ✂ Münster
 Süd/Ost: ☞ 08.05.2025 ✂ Schwerte

AK Controlling HzE/ASD

☞ 05.03.2025 ✂ Münster
 ☞ 16.09.2025 ✂ Herne

Regionale Arbeitskreise Jugendhilfeplanung

West: ☞ 02.04.2025 ✂ Gladbeck | ☞ 08.10.2025 ✂ Dorsten
 Süd: ☞ 03.04.2025 ✂ Kamen | ☞ 09.10.2025 ✂ Hamm
 Ost/OWL: ☞ 04.04.2025 ✂ Minden | ☞ 10.10.2025 ✂ Lemgo

Süd:

- 1 Bochum
- 2 Dortmund
- 3 Hagen
- 4 Hamm
- 5 Herne
- 6 Ennepe-Ruhr-Kreis*1
- 7 Hochsauerlandkreis*2
- 8 Märkischer Kreis*2
- 9 Kreis Olpe
- 10 Kreis Siegen-Wittgenstein*2
- 11 Kreis Soest*2
- 12 Kreis Unna*2

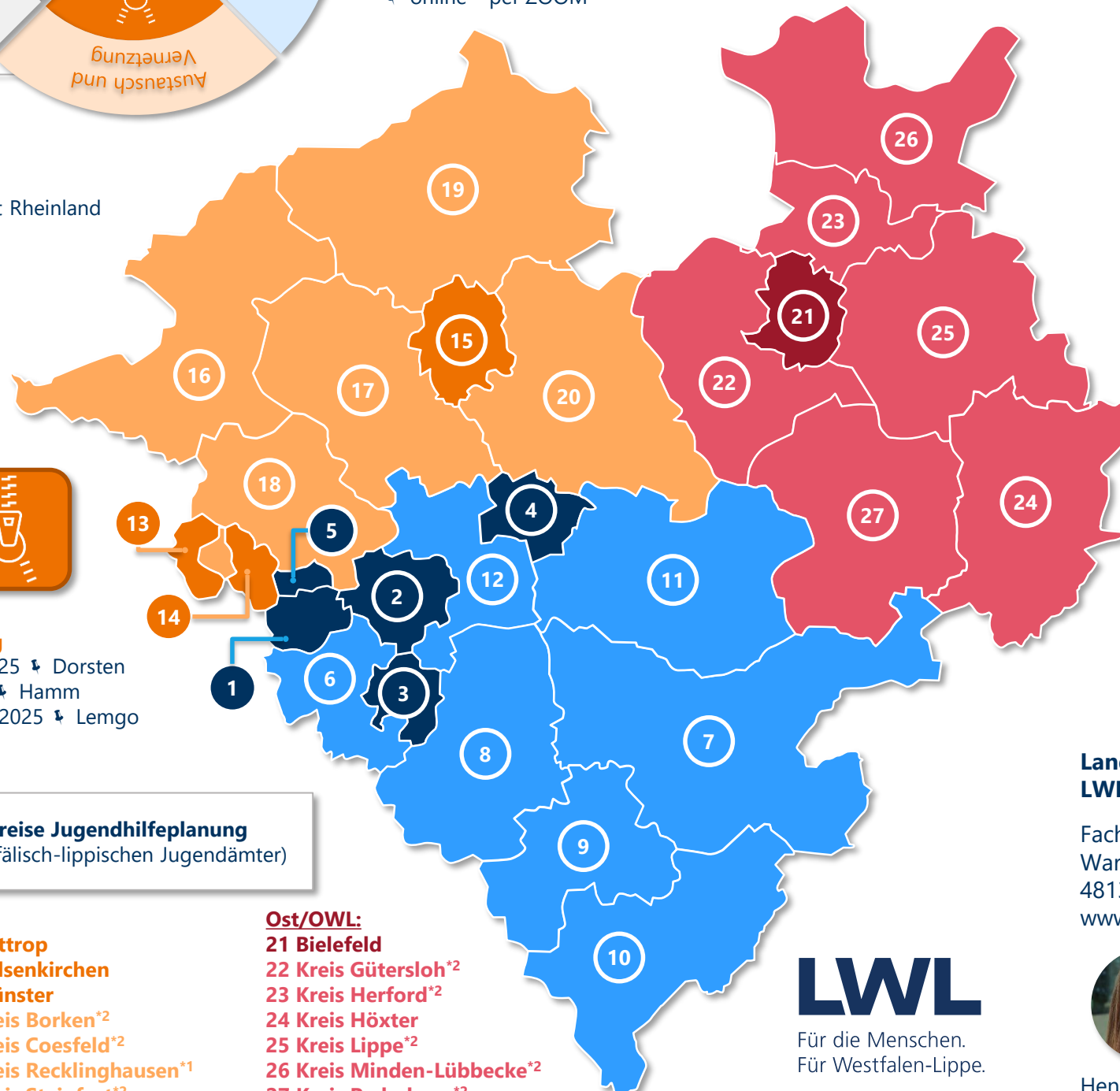
West:

- 13 Bottrop
- 14 Gelsenkirchen
- 15 Münster
- 16 Kreis Borken*2
- 17 Kreis Coesfeld*2
- 18 Kreis Recklinghausen*1
- 19 Kreis Steinfurt*2
- 20 Kreis Warendorf*2

Ost/OWL:

- 21 Bielefeld
- 22 Kreis Gütersloh*2
- 23 Kreis Herford*2
- 24 Kreis Höxter
- 25 Kreis Lippe*2
- 26 Kreis Minden-Lübbecke*2
- 27 Kreis Paderborn*2

*1: alle kreisangehörigen Städte/Gemeinden im jeweiligen Kreisgebiet mit einem eigenen Jugendamt
 *2: das jeweilige Kreisjugendamt zzgl. der kreisangehörigen Städte/Gemeinden mit einem eigenen Jugendamt



Regionale Arbeitskreise Jugendhilfeplanung
 (Zuordnung der 91 westfälisch-lippischen Jugendämter)



Für die Menschen.
 Für Westfalen-Lippe.

Landschaftsverband Westfalen-Lippe (LWL) LWL-Landesjugendamt Westfalen

Fachberatung Jugendhilfeplanung
 Warendorfer Str. 25
 48133 Münster
 www.lwl.org



Henrike Steff
 Tel.: 0251 591-7537
 henrike.steff@lwl.org



Thomas Fink
 Tel.: 0251 591-4581
 thomas.fink@lwl.org